

P0420-OFF

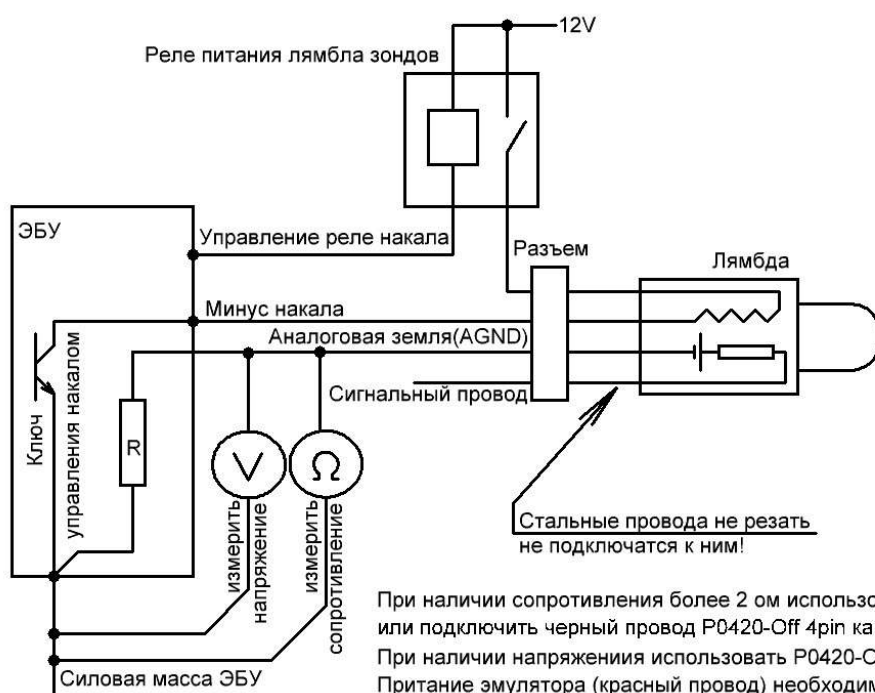
Электронный эмулятор катализатора P0420-OFF

При удалении катализатора на автомобилях с двумя лямбда зондами (до катализатора и после). Данный модуль устанавливается в разрыв цепи второго лямбда зонда. При этом не требуется никакого перепрограммирования блоков управления двигателем, вся система работает в штатном режиме, полностью сохраняется диагностика. "Сердцем" электронного модуля является микропроцессор, в память которого заложена программа - модель работы катализатора

при различных режимах работы двигателя.

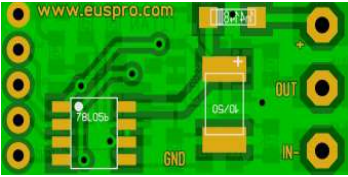
Подключение

P0420-OFF	ПРОВОДА	DENSO 2 LAMBDA	DENSO LAMBDA	BOSH LAMBDA
		Двуокиси титана (TiO ₂) 0 to 5 V	Циркониевый Output 0.1 to 0.9 V	Циркониевый Output 0.1 to 0.9 V
ЖЕЛТЫЙ - ВХОД СИНИЙ - ВЫХОД	СИГНАЛЬНЫЙ РАЗРЕЗАТЬ	ЧЕРНЫЙ	СИНИЙ	ЧЕРНЫЙ
БЕЛЫЙ - ПОДКЛЮЧИТЬ К АНАЛОГОВОЙ ЗЕМЛЕ	АНАЛОГОВАЯ ЗЕМЛЯ	ЖЕЛТЫЙ	БЕЛЫЙ	СЕРЫЙ
КРАСНЫЙ - ЗАЖИГАНИЕ (АСС)	НАКАЛ НЕ ИСПОЛЬЗУЕТС Я!	БЕЛЫЙ	ЧЕРНЫЙ	БЕЛЫЙ
ЧЕРНЫЙ - К СИЛОВОЙ МАССЕ ЭБУ	НАКАЛ НЕ ИСПОЛЬЗУЕТС Я!	КРАСНЫЙ РОЗОВЫЙ	ЧЕРНЫЙ	БЕЛЫЙ

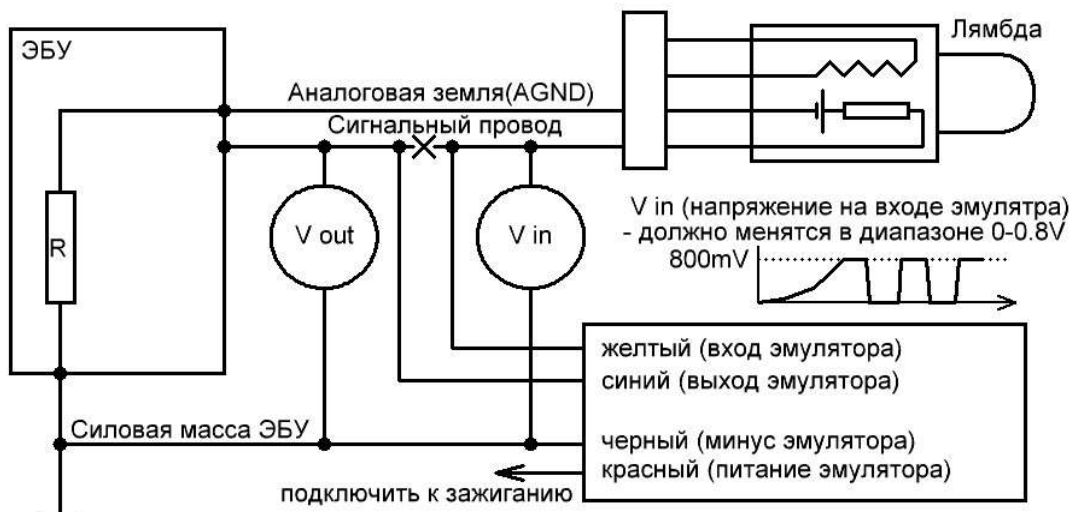
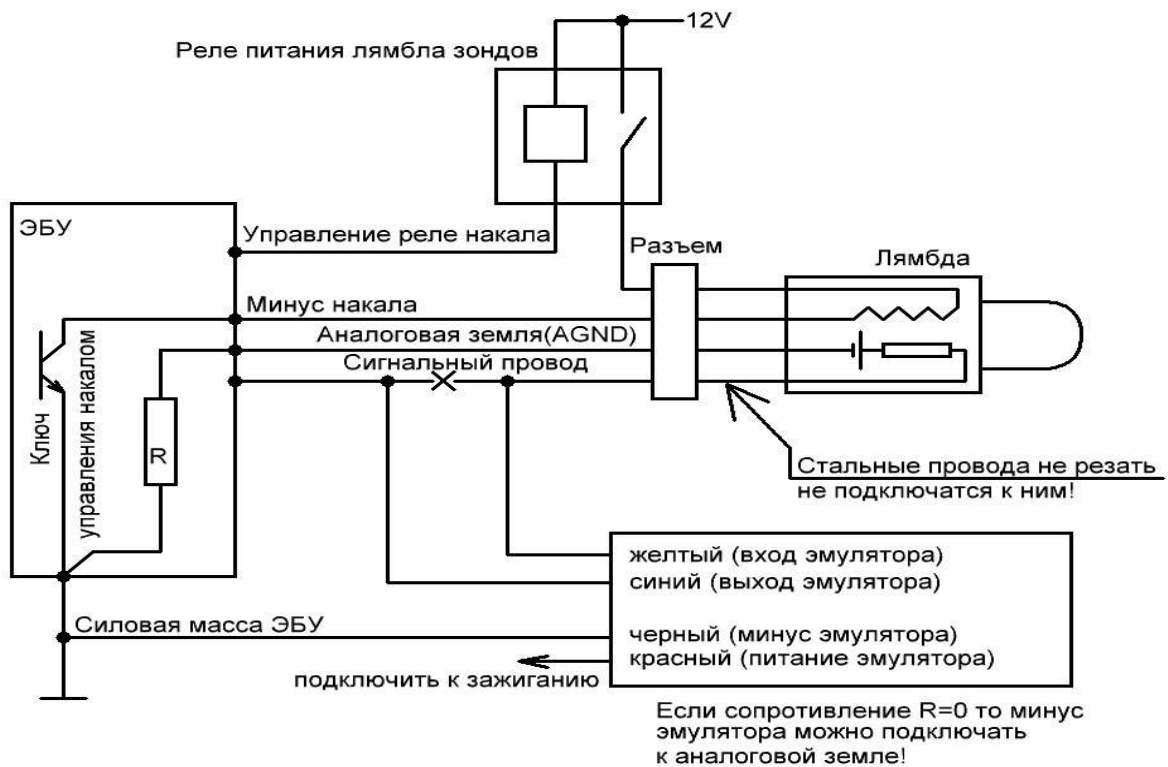


При наличии сопротивления более 2 ом использовать P0420-Off universal 5 pin или подключить черный провод P0420-Off 4pin как можно ближе к силовой массе ЭБУ!
 При наличии напряжения использовать P0420-Off universal 5 pin!
 Питание эмулятора (красный провод) необходимо брать с зажигания!
 В некоторых автомобилях накал выключается!

Р0420-Off 4pin



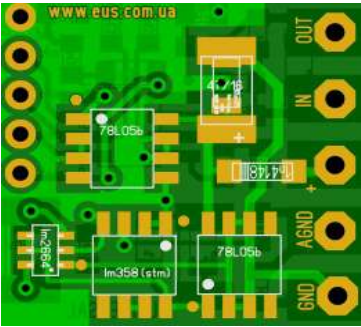
Для большинства автомобилей с циркониевыми лямбдами. При установке необходимо "прозвонить" наличие земли на минусовом выходе лямбда зонда. При большом сопротивлении минусовой провод эмулятора подключают на силовой минус как можно ближе к блоку ЭБУ. Если аналоговая земля "звонится" то минус эмулятора подключается к ней. Если первый лямбда зонд циркониевый, можно сигнал на эмулятор подавать с первого лямбда зонда. В такой конфигурации из работы исключается установленный катализатор и второй лямбда зонд. От второго лямбда зонда необходимо только наличие накала. Если катализатор не удаляется необходимо проверить его целостность. Камерой зондом или установив тройник с датчиком давления на первом лямбда зонде.



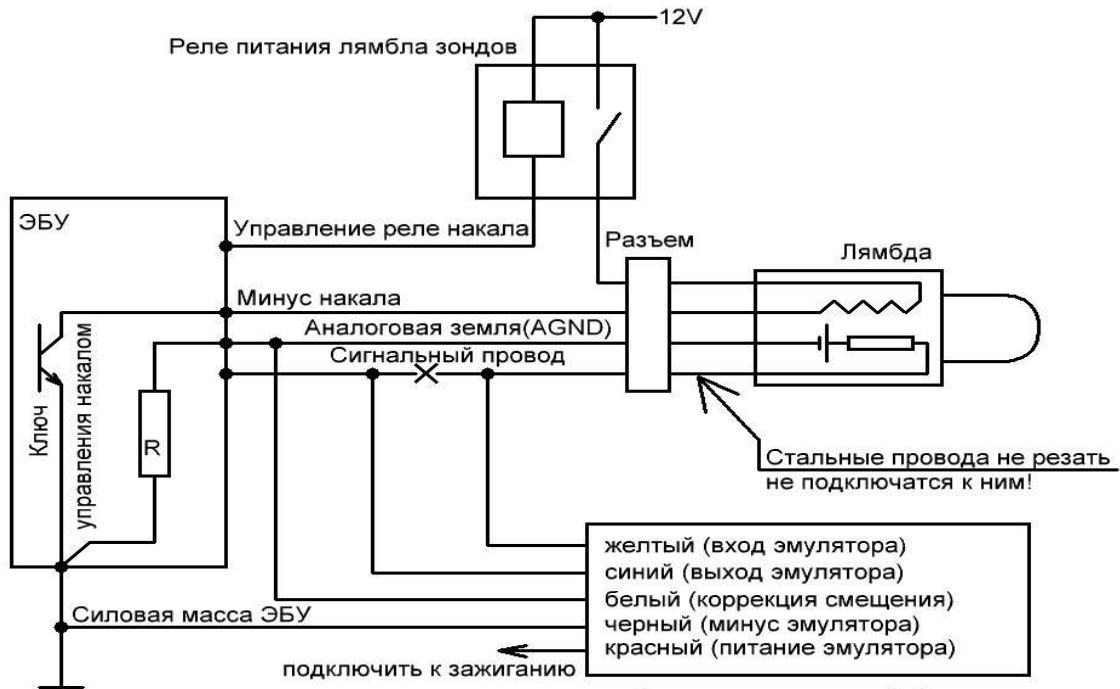
V out (напряжение на выходе эмулятора)

после прогрева второго лямбда зонда значение V out должно находится в диапазоне 650-750 mV
поднимите обороты до 3000 и резко отпустите педаль газа - значение V out должно достигнуть 0 mV

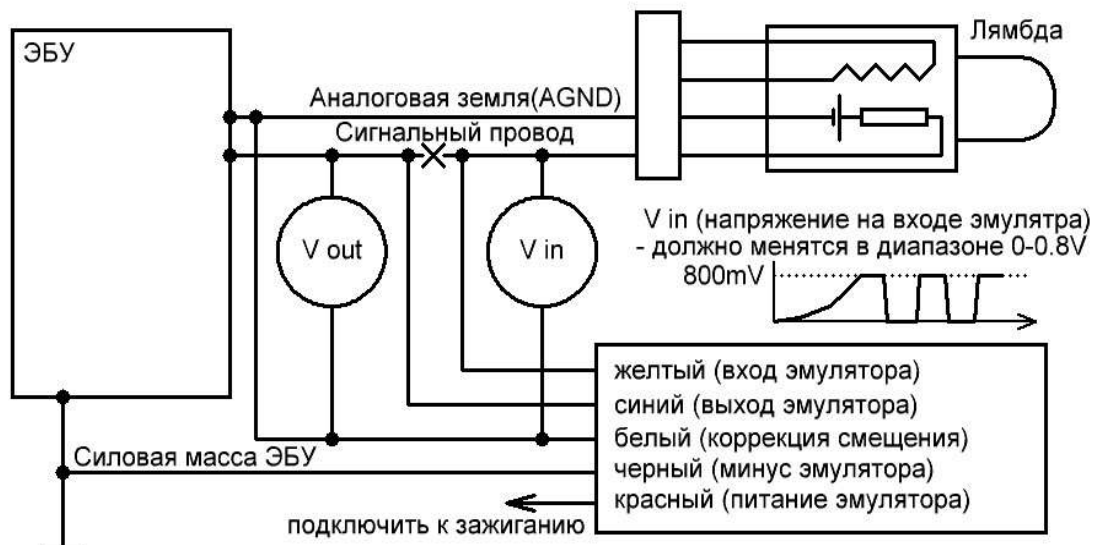
Р0420-Off universal 5 pin



Для автомобилей у которых минус лямбды имеет смещение. Полностью повторяет смещение и перекосы напряжения (Mitsubishi, Dodge, **Chrysler**). Работает только с циркониевыми лямбда зондами. Если первый лямбда зонд циркониевый, можно сигнал на эмулятор подавать с первого лямбда зонда. В такой конфигурации из работы исключается установленный катализатор и второй лямбда зонд. От второго лямбда зонда необходимо только наличие накала. Если катализатор не удаляется необходимо проверить его целостность. Камерой зондом или установив тройник с датчиком давления на первом лямбда зонде.



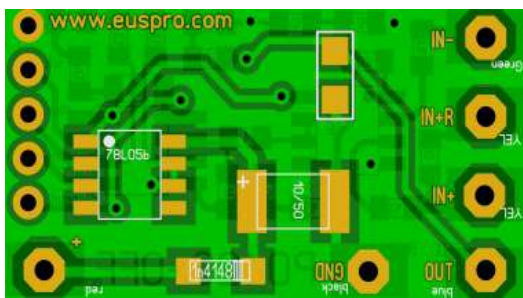
Если сопротивление R=0 то минус эмулятора можно подключать к аналоговой земле!



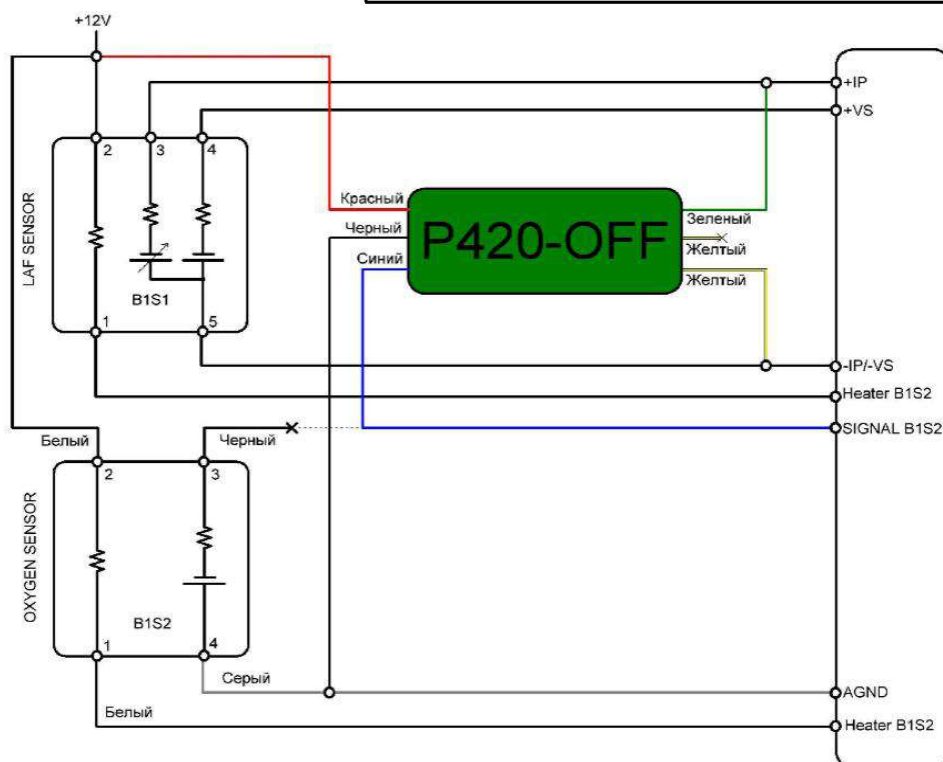
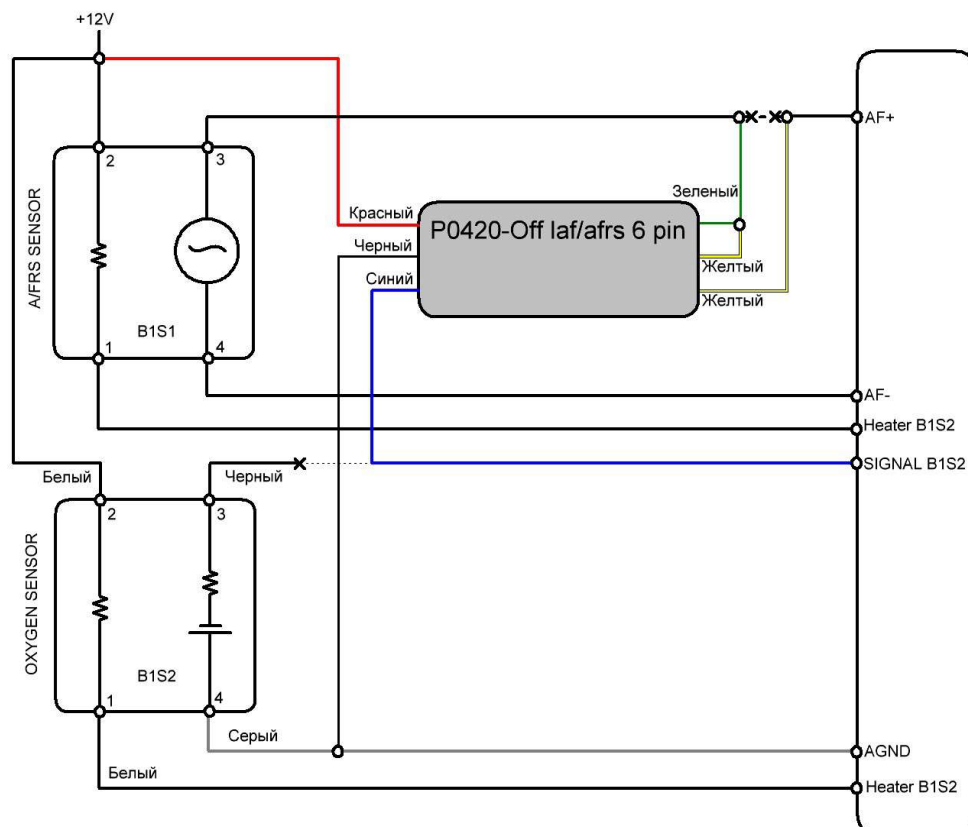
V in (напряжение на входе эмулятора) - должно меняться в диапазоне 0-0.8V
800mV

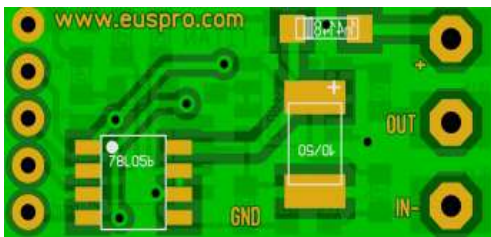
V out (напряжение на выходе эмулятора)
после прогрева второго лямбда зонда значение V out должно находится в диапазоне 650-750 mV
поднимите обороты до 3000 и резко отпустите педаль газа - значение V out должно достигнуть 0 mV

P0420-Off laf/afrs 6 pin



Этот эмулятор необходим для того чтобы исключить из работы установленны катализатор или неисправный второй лямбда зонд. От второго лямбда зонда необходимо только наличие целой цепи накала. В этом эмуляторе встроен конвертер который преобразует сигнал широкополосного лямбда зонда в циркониевый, а потом обрабатывает сигнал в соответствии с исправным катализатором который подают вместо сигнала второго лямбда зонда.





Р0420-Off titan 4 pin

Работает с лямбдами на основе оксида титана. Денсо2
Часто встречающихся на *Subaru, Volvo, Peugeot, Audi, Honda*. Прошивки на специальных прошивках T4, T5.

